



Norsk Musikforlags samling  
for blandede kor.

*Jesus*

Jeg synger julekvad.

Avskrift av partitur  
eller stemmer er  
forbudt ifølge lov.

J. Klug, Wittenberg 1535.  
folkesang fra det 14. århundre.

SOPRAN.  
Cantus firmus.



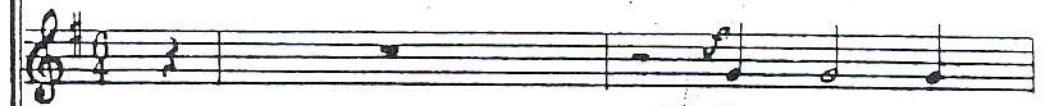
1. Jeg syn - ger ju - le - kvad, \_\_\_\_\_ jeg  
2. O Je - sus, du barn - lill, \_\_\_\_\_ dig

ALT.



1. Jeg syn - ger ju - le - kvad, \_\_\_\_\_  
2. O Je - sus, du barn - lill, \_\_\_\_\_

TENOR.



1. Jeg syn - ger  
2. O Je - sus,

BASS.



er så glad, så glad! \_\_\_\_\_ Min hjer - tens Je - sus  
len - ges jeg så til! \_\_\_\_\_ Kom, trøst mig al - le -

— jeg er så glad, så glad! — Min hjer - tens  
— dig len - ges jeg så til! — Kom, trøst mig

ju - le - kvad, \_\_\_\_\_ jeg er så glad, så glad! \_\_\_\_\_  
du barn - lill, \_\_\_\_\_ dig len - ges jeg så til! \_\_\_\_\_



hvi - ler i stall og kryb - be trang, som so - len kla - re  
 sin - ne, tred inn, om her er smått, la mig dig se og

Je - sus hvi - ler i stall og kryb - be trang, som so - len kla - re  
 al - le si - ne, tred inn, om her er smått, la mig dig se og

— Min hjer - tens Je - sus hvi - ler i kryb - be trang, som so - len  
 — Kom, trøst mig al - le sin - ne, tred inn, her er smått, la mig dig

1. Min hjer - tens Je - sus hvi - ler i kry - be trang, som sol, som  
 2. Kom, trøst mig al - le sin - ne, tred inn, her er smått, la mig, la

smi - ler han på sin mo - ders fang. Han er frel - ser  
 fin - ne, Å da har jeg det godt. Drag mig ef - ter

smi - ler han på sin mo - ders fang. Han er  
 fin - ne, Å da har jeg det godt. Drag mig

kla - re smi - ler han på sin mo - ders fang.  
 se og fin - ne, Å da har jeg det godt.

so - len kla - re smi - ler han på sin mo - ders fang.  
 mig dig se og fin - ne, Å da har jeg det godt.

mini Han er frel - ser min!  
 dig! Drag mig ef - ter dig!

frel - ser min! Han er frel - ser min, han er frel - ser min!  
 ef - ter dig! Drag mig ef - ter dig, drag mig ef - ter dig!

Han er frel - ser min! Han er frel - ser min!  
 Drag mig ef - ter dig! Drag mig ef - ter dig!

Han er frel - ser min!  
 Drag mig ef - ter dig!





SOPRAN

4. Hvor er vel gle - de slik \_\_\_\_\_ som

4. Hvor er — vel gle - de slik som

TENOR

4. Hvor er — vel gle - de

BASS

4. Hvor er — vel gle - de slik \_\_\_\_\_ som

op i him - me - rik, \_\_\_\_\_ hvor al - le eng - ler

op — i him - me - rik, \_\_\_\_\_ hvor al - le eng - ler

slik som op i him - me - rik, hvor al - le

op — i him - me - rik, \_\_\_\_\_ hvor al - le

kve - der en ny og lif - lig sang, \_\_\_\_\_ og

kve - der en ny og lif - lig sang, \_\_\_\_\_ og

eng - ler kve - der en lif - lig sang, og

eng - ler kve - der en lif - lig sang

*Kvæder en ny og lif - lig sang*



frem for tro-nen tre-der til Guds ba-su-ners

frem for tro-nen tre-der til Guds ba-su-ners

frem for tro-nen tre-der til Guds ba-su-ners

frem for tro-nen tre-der til Guds ba-su-ners

klang! \_\_\_\_\_ Ei-a, var vi der! \_\_\_\_\_

klang! \_\_\_\_\_ Ei-a var-vi, var vi der!

klang! \_\_\_\_\_ Ei-a var-vi der! \_\_\_\_\_

klang! \_\_\_\_\_ Ei-a, var-vi, var-vi der!

*p rit.* Ei-a, var vi der! \_\_\_\_\_ *dim.* *pp*

*p rit.* Ei-a, var vi, var vi der! \_\_\_\_\_ *dim.* *pp*

*p rit.* Ei-a, var vi, var vi der! \_\_\_\_\_ *dim.* *pp*

*p rit.* Ei-a, var vi, var vi der! \_\_\_\_\_ *dim.* *pp*